



DECÁLOGO

LENGUAJE INCLUSIVO

1

UTILIZA SUSTANTIVOS GENÉRICOS

Alumnado, profesorado, persona, equipo, colectivo, público, juventud, ciudadanía.



2

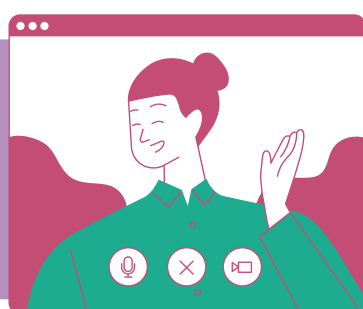
UTILIZA LAS FORMAS FEMENINA Y MASCULINA

Niños y niñas, hombres y mujeres, chicas y chicos.

3

USA LOS DOS ARTÍCULOS Y COMBINA EL ORDEN

Los y las periodistas, las y los docentes, los y las trabajadoras.



4

UTILIZA CONSTRUCCIONES METONÍMICAS

La Subdirección en lugar de los subdirectores, la Redacción y no los redactores, las candidaturas en vez de los candidatos, la infancia, la adolescencia.



5

CAMBIA LA REDACCIÓN JUGANDO CON LA VOZ VERBAL

Se entrevistará, en lugar de será entrevistado, o tiene la obligación en lugar de está obligado.



6

SUSTITUYE SUSTANTIVOS POR ADJETIVOS SIN MARCA DE GÉNERO

Inteligente en lugar de listo, lista, Infantil, juvenil en lugar de niños, jóvenes.

7

REALIZA PERÍFRASIS

Las personas interesadas, en vez de los interesados, las personas con enfermedad en lugar de los enfermos.

8

UTILIZA PRONOMBRES SIN MARCA DE GÉNERO.

Quien/quienes, alguien o cualquier en lugar de el/los que o algún. "¡Quien quiera que se apunte!" Cualquiera o cada paciente, en vez de los pacientes.



9

UTILIZA IMÁGENES INCLUSIVAS QUE REFLEJEN IGUALDAD ENTRE TODAS LAS PERSONAS

Presentar a mujeres y hombres en posiciones de liderazgo y realizando tareas del hogar, incluir personas con discapacidad, riesgo de exclusión...



10

EVITA LA BARRA O LA @ SOBRETUDO EN TEXTOS DESTINADOS A SER LEÍDOS EN VOZ ALTA

Alumno/a, Estimad@,.