

## Fundación Esplai

Fundación Esplai Ciudadanía Comprometida es una organización sin ánimo de lucro, que trabaja para la transformación social y el empoderamiento de los colectivos más vulnerables. Tiene como misión: "Promover la ciudadanía comprometida con la inclusión social, la acción socioeducativa y el uso responsable de las tecnologías de la información y la comunicación, con una especial dedicación a la infancia y a la juventud, y apostando por el impulso del Tercer Sector."

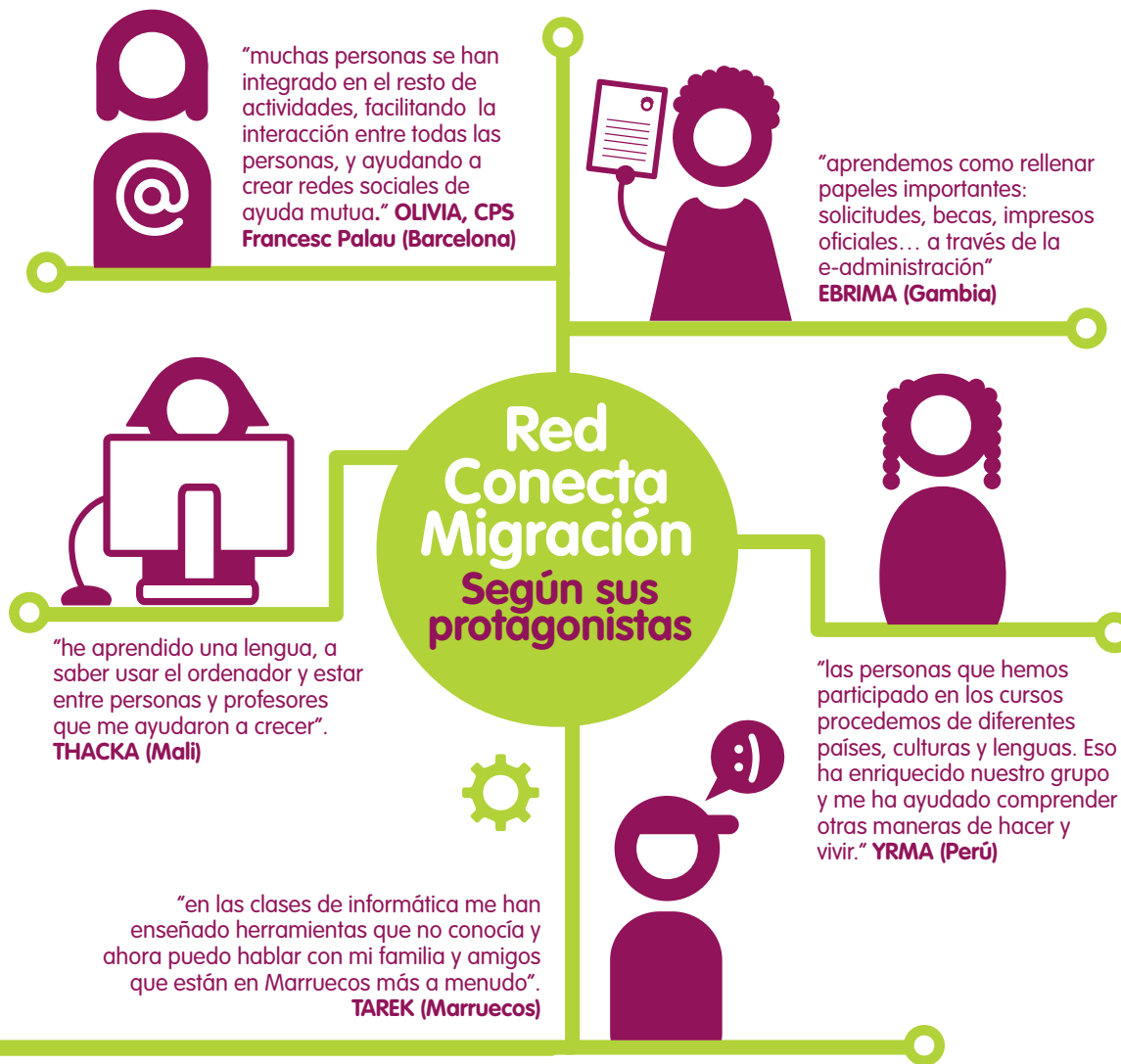


## Qué es Red Conecta Migración

Es un programa de alfabetización digital que trabaja por la **integración social** de personas migrantes mayores de 15 años a partir del uso las Tecnologías de la Información y Comunicación (TIC). Red Conecta Migración trabaja con una **red de ONG, asociaciones**, entidades sin ánimo de lucro y ayuntamientos ubicados por todo el **territorio español**. Las entidades **participantes intervienen en el territorio de forma directa** atendiendo a las necesidades y demandas de la ciudadanía.

Fundamentado en una **perspectiva intercultural global**, el objetivo del programa se basa en la **cohesión social y mejora de la convivencia** a través de promover acciones de libre acceso y formación en Tecnologías de la Información y la Comunicación (TIC).

En el 2013 **Red Conecta Migración fue premiada** en el III Encuentro de Buenas Prácticas y Experiencias en Integración.



## ¿Por qué Red Conecta Migración?

El Programa promueve la **cohesión social** a través de la utilización de recursos metodológicos que contemplan las necesidades de los colectivos migrantes como el de aumentar las competencias y habilidades digitales, la mejora de los procesos de comunicación, la capacitación lingüística y la mejora de la empleabilidad.

## Líneas de actuación

Se trabaja a partir de tres ejes de acción:

- Formación para la ciudadanía mediante una perspectiva intercultural:** Fundación Esplai facilita recursos metodológicos y contenidos didácticos disponibles en un entorno virtual de aprendizaje: "Alfabetización Digital para tod@s" atendiendo a las necesidades educativas específicas y contribuyendo a mejorar la convivencia de una sociedad multicultural como la nuestra.
- Trabajo en Red y desarrollo comunitario:** Las entidades representan un papel central en la acción directa por la mejora la calidad de vida de la ciudadanía en su territorio. Además con la participación en el espacio virtual de la Comunidad Conecta se comparten las dudas y experiencias surgidas en su día a día haciendo posible detectar las nuevas necesidades y mejorar la propuesta de forma continua.
- Comunicación y acciones de sensibilización:** Haciendo visible las diferentes realidades multiculturales y mostrando la convivencia y las aportaciones a la ciudadanía de los colectivos migrantes a través de campañas, presentaciones del programa, etc.

## La formación

- Formación para personas dinamizadoras:** Formación específica on-line sobre cómo gestionar la diversidad en el telecentro a través de la Academia de Telecentros de Fundación Esplai. Y jornada presencial de trabajo para el fortalecimiento de la red y del trabajo colaborativo.
  - Formación para la ciudadanía Cursos y talleres diseñados para la formación presencial desde las entidades**
    - Ordenador Práctico, material pensado para que las personas usuarias aprendan a utilizar el ordenador y familiarizarse con las TIC.
    - 7 pasos para la búsqueda de empleo en el Telecentro.
    - Comunicación y TIC, correo electrónico y mensajería instantánea
    - Trámites en la e-administración
    - Multiculturalidad y TIC
    - Navegación Responsable y Seguridad en Internet
    - Alfabetización digital relacionada con la web 2.0.
  - Recursos para la capacitación lingüística.** Recopilación de recursos en formato multimedia para el aprendizaje de la lengua castellana.
- Cada año el programa incorpora nuevos recursos y materiales en función de las demandas y necesidades de las personas participantes.

## Metodología

- En Red Conecta Migración trabajamos a través de una metodología basada en materiales adaptados a las necesidades y demandas que las entidades identifican a través de la intervención y convivencia con personas migrantes, potenciando la sostenibilidad del proyecto en las entidades locales.
- Desde Fundación Esplai se proporciona **asesoramiento y apoyo metodológico** para facilitar la adecuada implantación del programa, se organizan **encuentros presenciales** y se ofrece un plan de **formación continua** para personas dinamizadoras y usuarias.
- Red Conecta colabora con otras redes de telecentros de España y Europa con el objetivo de generar conocimiento e incidir en políticas públicas y difusión de proyectos. Red Conecta Migración atiende a las personas migrantes a través de dos líneas de acción: la formación y la capacitación en y a través de TIC.

## ¿Quién lo promueve y dónde?

Red Conecta Migración es un programa financiado por el Ministerio de Empleo y Seguridad Social desde la Dirección General de Migraciones y cofinanciado por el Fondo de Asilo, Migración e Integración (FAMI).

Es una iniciativa de Fundación Esplai en alianza con una red de ONG. Cada uno de los centros está impulsado por una asociación local que asume el programa para implantarlo en su barrio o ciudad, facilitando así el acercamiento y la participación de las personas en las actividades de formación y generando dinámicas participativas y de convivencia en el territorio.



fundaciónesplai  
ciudadanía comprometida

Cómo contactar  
902 190 611

fundacion@fundacionesplai.org www.fundacionesplai.org  
Calle Riu Anoia, 42-54 · 08820 El Prat de Llobregat (Barcelona)  
Paseo de las Acacias, 3 1ªA · 28005 (Madrid)

redconecta  
Migración



### Más información:

- www.fundacionesplai.org
- fundacion@fundacionesplai.org
- www.facebook.com/FundaciónEsplai
- @fundacionesplai #rcmigracion
- instagram @fundacionesplai
- https://alfabetizaciondigital.fundacionesplai.org

Financiado por:



Con el apoyo de:



fundaciónesplai  
ciudadanía comprometida

902 190 611  
www.fundacionesplai.org

red  
conecta  
Migración  
Alfabetización digital para la Ciudadanía

