



Plataforma Red Conecta.

Ciudadanía Comprometida



fundación **esplai**



Reimaginemos
el presente para

**reducir la
brecha digital**



¿De dónde
venimos?



20 años de trabajo en red

20 años trabajando en red, Fundación Esplai con más de **70 entidades** de todo el territorio español con los proyectos Red Conecta, Conecta Joven, Red Conecta Migración... para reducir la brecha digital y así conseguir la inclusión de la ciudadanía.



20 años de foros y encuentros

+ donde hemos puesto en valor el trabajo del Tercer Sector cubriendo la brecha digital de la ciudadanía y donde hemos identificado necesidades y demandas reales (soledad de personas mayores, desempleo juvenil, poca accesibilidad a la e-administración, zonas rurales...).



Un contexto de crisis

+ La covid-19 ha **visibilizado la brecha digital** existente en la ciudadanía como otra forma de pobreza y exclusión.

Nuestras ciudades cada vez serán más digitales desde todos los ámbitos. La tecnología no sustituirá el contacto humano, pero forma parte de nuestra forma de relacionarnos y construir comunidad.

La Plataforma Red Conecta. Ciudadanía Comprometida

pretende dotar de **estructura, fortaleza organizativa y participación** para hacer incidencia política, generar discurso... y avanzar de manera conjunta.

Estamos convencidos que es necesaria porque venimos trabajando 20 años y conocemos el territorio y las necesidades de primera línea y porque en contextos de crisis es fundamental el trabajo en red.



¿Dónde
vamos?



→ **¿Dónde vamos?**

La creación de la **Plataforma Red Conecta Ciudadanía Comprometida**.

Una asociación de asociaciones.

→ **Nuestra misión**

Reducir la brecha digital existente a través del trabajo en red, la participación y la incidencia política para conseguir la igualdad en el ámbito digital:

acceso

alfabetización

conectividad

**empleabilidad
y creación
de contenidos**

¿Dónde vamos?

Objetivos:

- Potenciar la **integración de los colectivos en riesgo de exclusión social**, como infancia, jóvenes, personas desempleadas, personas con necesidades especiales, mujeres, personas migrantes y personas mayores, con una dimensión comunitaria.
- Mejorar la **inclusión social** de la ciudadanía a través de la **formación en competencias digitales**, incrementando sus posibilidades de inserción a nivel social y laboral.
- Reducir la **brecha de género** en el **sector tecnológico**.
- Mejorar la empleabilidad **a través de las TIC** mejorando el currículum de las personas.
- Promover estrategias de innovación social para el **uso creativo** de las **herramientas digitales** especialmente entre los más jóvenes.
- Promover la **incorporación de las TIC**, por parte de las entidades sociales facilitando herramientas de comunicación, de gestión y de dinamización de su acción, y el trabajo en red.
- Garantizar las **competencias profesionales** de las **personas dinamizadoras** de las entidades sociales.
- Promover la aplicación de **criterios de accesibilidad**, perspectiva de género e interculturalidad con una visión transversal en la entidad.
- Incidir para el **equilibrio territorial** (rural/urbano) en el acceso tecnológico y en las competencias digitales de la ciudadanía.
- Promover el **trabajo en red** para construir diálogo y hacer incidencia política y social.
- Ofrecer **espacios de cooperación**, que permitan participar y crear alianzas a nivel internacional.

¿Cómo lo vamos a hacer?

Junto a las redes de entidades sociales con las que llevamos colaborando todos estos años, unidas en una misma plataforma:

red
conecta
ciudadanía comprometida

conecta
joven
fundación **esplai**

red
conecta
migración
fundación **esplai**



¿Cómo lo vamos a hacer?

- Espacios de **participación** de las entidades miembro.
- **Comisiones de trabajo** en torno a temáticas de interés.
- **Formación específica** en necesidades detectadas.
- Campañas de sensibilización conjunta.
- **Difusión** y **comunicación** de información relacionada con la inclusión digital.
- **Investigación** y **publicación** de informes.
- **Encuentros** presenciales y/o virtuales.
- **Representación institucional**.
- Generación de **discurso** y **contenido** alrededor de la inclusión digital.
- Incidencia en **políticas públicas** para inclusión digital.
- Generación de **innovación** alrededor de la inclusión digital.
- Cualquier otra actividad que contribuya al cumplimiento de las **finalidades sociales** de la plataforma.



¿Cómo participaremos?



¿Cómo participaremos?

- **Nos reuniremos en Asamblea un mínimo de 2 veces al año.**

- En las reuniones de la asamblea general, corresponde un voto a cada organización socia de la plataforma. Los acuerdos se tomarán por mayoría simple.

- TIPOS:

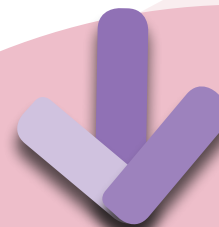
- Organizaciones socias.
- Organizaciones adheridas.
- Organizaciones colaboradoras.

Las organizaciones adheridas tienen los mismos derechos que las organizaciones socias exceptuando el derecho de voto en las reuniones de asamblea y la posibilidad formar parte de la junta directiva.

- **Las cuotas**, periódicas, que acuerda la asamblea general a propuesta de la junta directiva. (Entre 250-300€ anuales).



Pasos a seguir para formar parte de la plataforma



- Haznos todas **las preguntas** que se te ocurran.
- Envíanos el **Formulario de adhesión** debidamente cumplimentado y firmado. Durante el mes de **marzo**.
- **Empezamos en abril!**



Reflexión y debate

Documento para el debate



La primera actividad de la Plataforma Red Conecta, Ciudadanía Comprometida se enmarcará en este nuevo **documento para el debate**, que se centrará en las **Brechas Digitales**.



Un punto de partida donde reflexionar conjuntamente a través de los **grupos de debates** entre las entidades sociales de la red, **cuestionarios online** a personas usuarias y entrevistas a **mujeres expertas**.
Que permita elaborar un manifiesto final que aúne todas las perspectivas y nos indique el camino a seguir.



Contamos con vosotras...



- **Acompaña personas usuarias de tu entidad para rellenar el cuestionario online <https://bit.ly/2ObHebS>** (entre marzo y abril)
- **Participa en los grupos de debate**
(os convocaremos entre abril y junio de 2021)



Calendario



Febrero y marzo
Resolución de dudas y entrega de carta de solicitud de adhesión

Marzo-Abril
Acompañamiento de personas usuarias de tu entidad para rellenar el cuestionario online



Documento para el debate

Abril
Trabajamos para preparar la primera asamblea

Abril-Junio
Participación en los grupos de debate



Documento para el debate

Mayo
Celebración de la primera asamblea